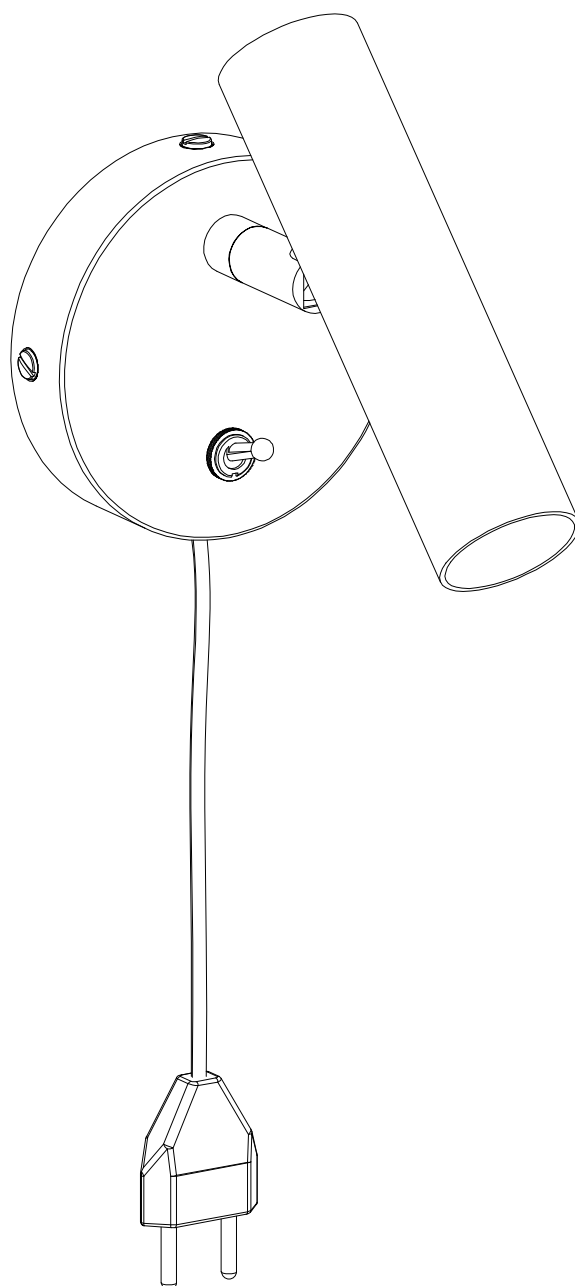


Slender

GU10

Max 4W LED



BELID

LIGHT FROM SWEDEN



ENGLISH

If the external flexible cable or cord of this luminaire is damaged, it shall be exclusively replaced by the manufacturer or his service agent or a similar qualified person in order to avoid a hazard. If you are uncertain, please contact Belid Lighting Group.

To reduce the risk of strangulation the flexible wiring connected to this luminaire shall be effectively fixed to the wall if the wiring is within arm's reach

When changing bulb, only use GU10 LED bulb.

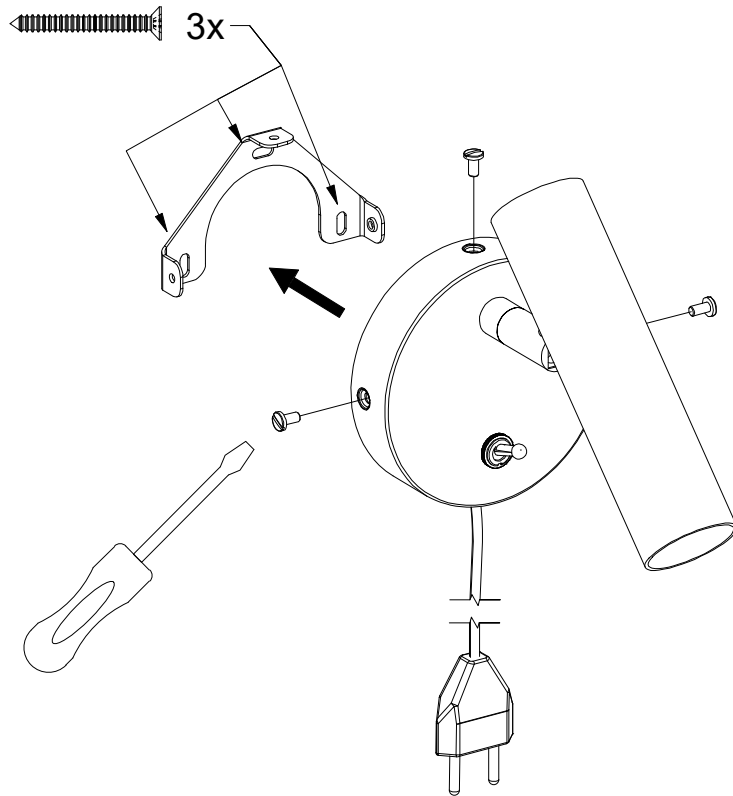


SVENSKA

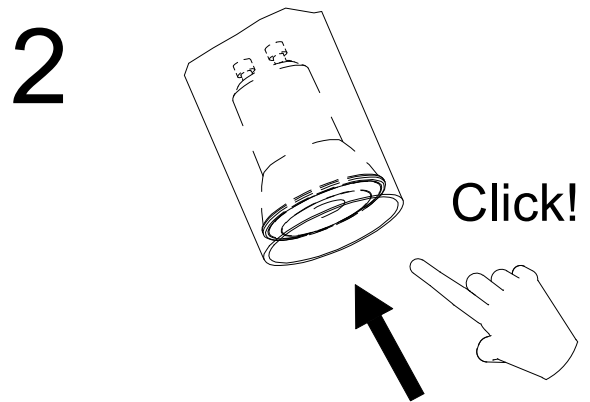
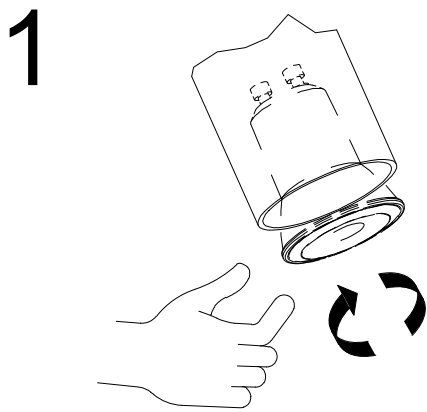
Om den yttre böjliga kabeln eller sladden till denna belysning skadas, får den endast bytas ut av tillverkaren eller dennes serviceagent eller annan behörig person, för att undvika eventuella risker. Om du är osäker, var vänlig kontakta Belid Lighting Group.

För att minska risken för strypning ska de flexibla kablarna som är anslutna till denna armatur effektivt fästas på väggen om kablarna är inom en armlängds avstånd.

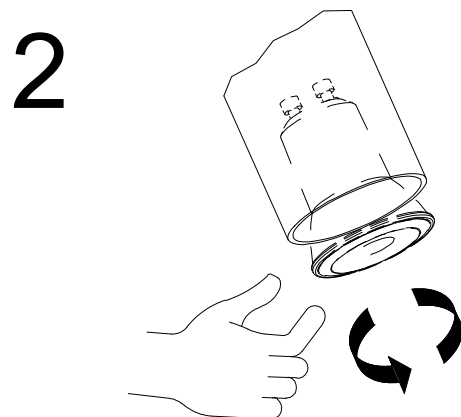
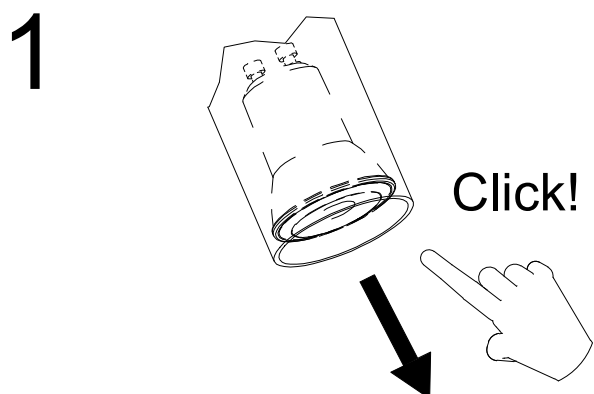
När du byter ljuskälla, använd endast GU10 LED ljuskälla.



Insert of GU10 LED bulb
Montering av GU10 LED ljuskälla



Removal of GU10 LED bulb
Demontering av GU10 LED ljuskälla



ENGLISH

It is possible to change the design to cable (5) going out the back.
If necessary, follow these steps according to view below:

- Make sure the fixture is disconnected from electricity by unplugging the cable (5) from the electrical outlet.
- Disconnect cable (5) from junction box (6) and strain relief (4).
- Separate the cable (5) from the luminaire.
- Dismount flange nipple (1) and hex nut (2).
- Reconnect cable (5) in junction box (6) and strain relief (4).
- Install enclosed cover button (3) according to view below.
- Install flange nipple (1) and hex nut (2) according to view below.

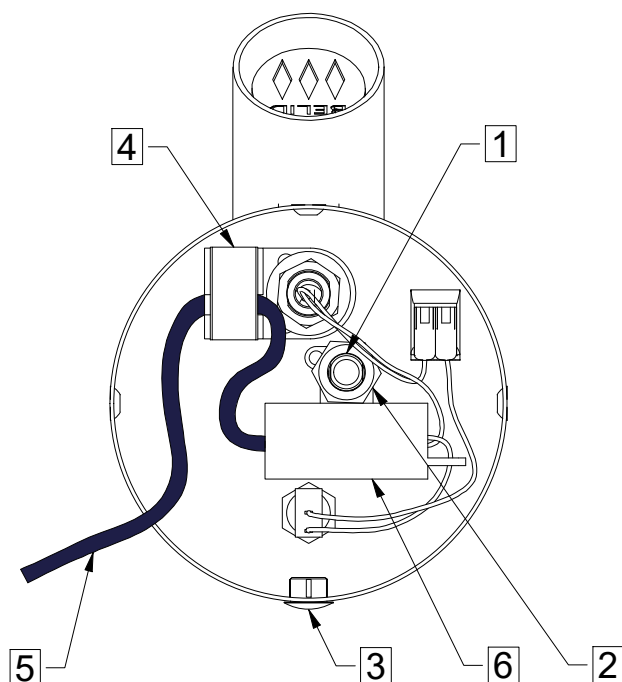
This adjustment can only be made by the manufacturer, his service agent or similarly qualified person.

SVENSKA

Det finns möjlighet att ändra utförande till att sladdställ (5) går ut bakåt.
Vid behov, följ dessa steg enligt visad vy nedan:

- Se till att armaturen är bortkopplad från el genom att koppla ut sladdställ (5) från eluttaget.
- Koppla ur sladdställ (5) från kopplingsbox (6) och dragavlastare (4).
- Separera sladdställ (5) från armaturen.
- Montera av flänsnippel (1) och sexkantsmutter (2).
- Koppla tillbaka sladdställ (5) i kopplingsbox (6) och dragavlastare (4).
- Montera medföljande täckknapp (3) enligt vy nedan.
- Montera flänsnippel (1) och sexkantsmutter (2) enligt vy nedan.

Denna justering kan endast göras av tillverkaren, dennes servicerepresentant eller liknande kvalificerad person.



ENGLISH

It is possible to change the design to fixed installation.

If necessary, follow these steps according to view below:

- Make sure the fixture is disconnected from electricity by unplugging the cable from the electrical outlet.
- Disconnect cable from junction box (6) and strain relief (4).
- Dismount flange nipple (1) and hex nut (2).
- Connect fixed cables in connection hose (7) and junction box (6).
- Install enclosed cover button (3) according to view below.
- Install flange nipple (1) and hex nut (2) according to view below.

Connection hose (7) is provided in the packaging from Belid Lighting Group.

This adjustment can only be made by the manufacturer, his service agent or similarly qualified person.

SVENSKA

Det finns möjlighet att ändra utförande till fast installation.

Vid behov, följ dessa steg enligt visad vy nedan:

- Se till att armaturen är bortkopplad från el genom att koppla ut sladdställ från eluttaget.
- Koppla ur sladdställ från kopplingsbox (6) och dragavlastare (4).
- Montera av flänsnippel (1) och sexkantsmutter (2).
- Koppla in inkommande fasta kablar i anslutnings slang (7) och kopplingsbox (6).
- Montera medföljande täckknapp (3) enligt vy nedan.
- Montera flänsnippel (1) och sexkantsmutter (2) enligt vy nedan.

Anslutnings slang (7) levereras i emballaget från Belid Lighting Group.

Denna justering kan endast göras av tillverkaren, dennes servicerepresentant eller liknande kvalificerad person.

