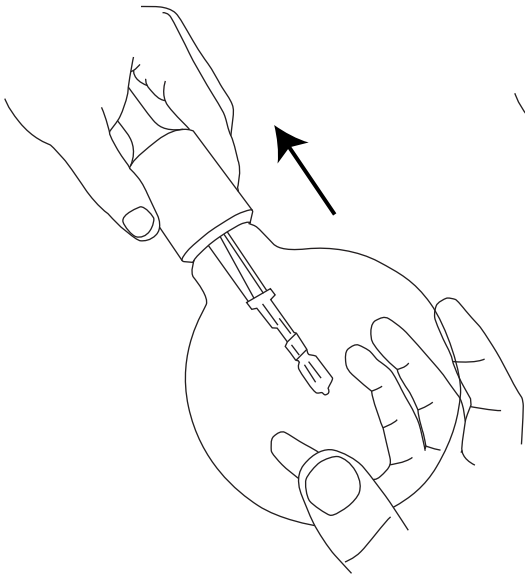
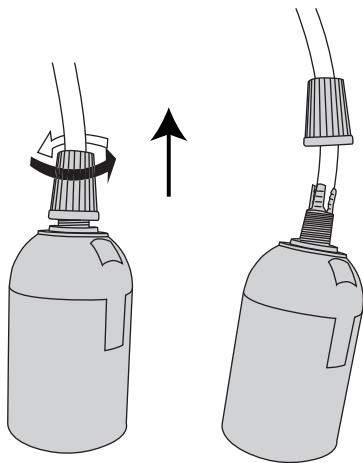
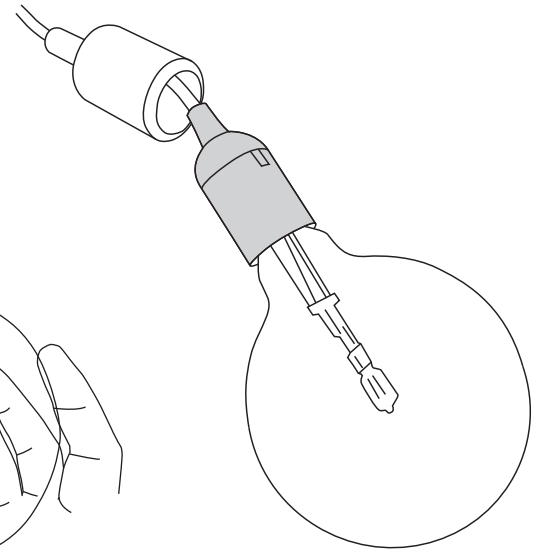
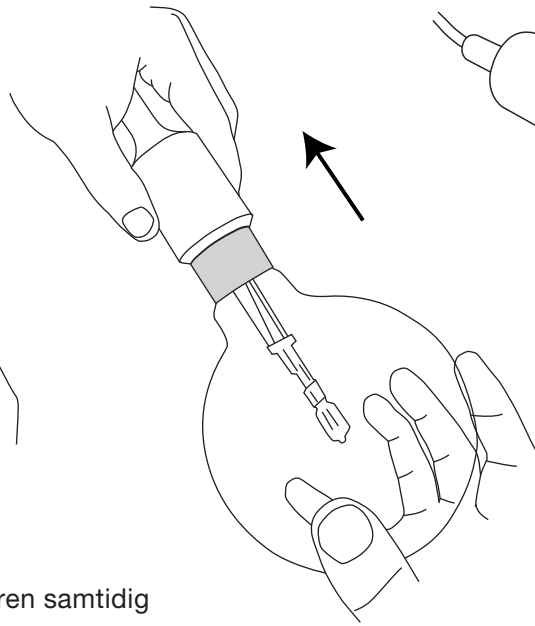


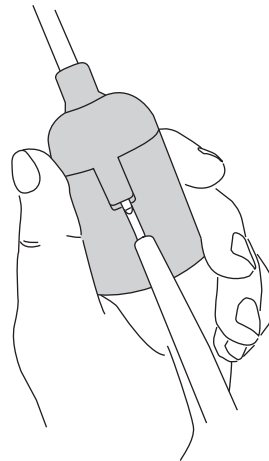
E27 LAMP



1 Tag silikonen af ved at holde på pæren samtidig med at skruer og trækker i silikonen.



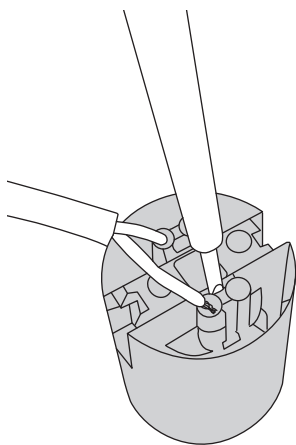
2 Skru toppen af fatningen



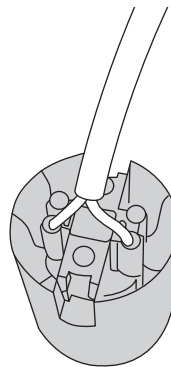
3 Åbn fatningen ved at vippe klemmen ud, med en lille skruetrækker.



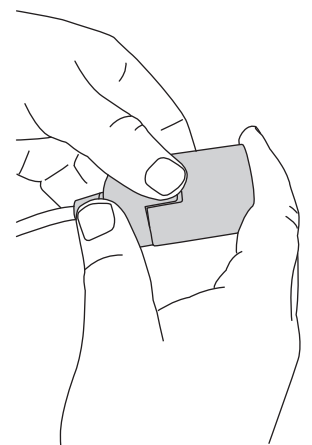
4 Skild fatningen fra hinanden.



5 For at afmontere ledningerne skal en lille skruetrækker sættes ned i det lille hul ved siden af ledningen.



6 De afisolerede ledninger monteres i de skrueløse klemmer. Kontroller at ledningerne sidder fast med et let træk.



7 Skru Fatningen samles igen - blot ved at klikke den sammen. af fatningen